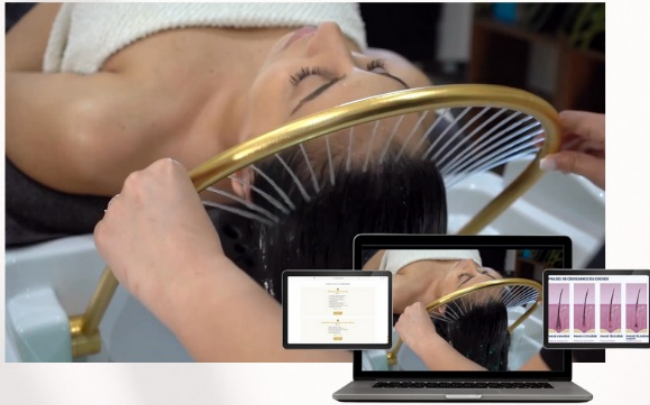




HEADSPA
FORMATION



PRÉ - REQUIS

Aucun

PUBLIC

Toutes personnes désirant se former au head spa

DURÉE

11h de formation mixte : Distanciel + Présentiel

HORAIRES

Phase 1 au centre : 9h30 - 18h00 (7h)

Phase 2 en E-learning : sans horaire (prévoir 4h)

LIEU

Dans l'un de nos centres de formation :

- Paris : 43 Rue Pierre Valette, 92240 Malakoff

- Lyon : 285 Cr Lafayette, 69006 Lyon

- Marseille : SECOND NIVEAU, CENTRE COMMERCIAL GRAND LITTORAL, ENTRÉE 3, 13015 Marseille

TARIF

890 € TTC par personne et par inscription, hors repas.

1 kit de démarrage inclus

INSCRIPTION

Par mail à contact@haneyabeauteschool.fr ou directement sur notre site internet

www.haneyabeauteschool.com ou par téléphone au +33634616926 Un délai d'au moins 15 jours est nécessaire pour la mise en œuvre des formations en salle.

HANDICAP

Merci de contacter notre référent sur

contact@haneyabeauteschool.fr afin de déterminer les adaptations nécessaires.

KIT

-Peignes bois de santal x2

-Peigne Dauphin

-Bâton

-Pieuvre

-Brosses en silicone x2

-Peigne à billes

-Pinceau

FORMATION HEAD SPA

Le programme - Coursus mixte

OBJECTIFS

- Comprendre les objectifs du soin du head spa
- Reconnaître les différentes problématiques du cuir chevelu
- Savoir réaliser un diagnostic complet avant et après le soin à l'œil et à l'aide d'outils professionnels
- Apprendre à inclure l'aromathérapie dans le soin
- Savoir réaliser une prestation complète
- Connaître la zone de chalandise

PROGRAMME

Etape 1 Présentiel

Présentation individuelle des projets professionnels :

- Présentation orale et débats entre stagiaires

Matinée théorique et après-midi pratique :

- Présentation du Head Spa
- Anatomie du cuir chevelu et des cheveux
- Les types de cheveux et les facteurs externes
- Les problématiques du cuir chevelu
- Les précautions d'emploi et pré-requis
- Réaliser un diagnostic
- L'aromathérapie
- Les règles d'hygiène
- Les produits et le matériel
- Le protocole du Head Spa
- Mises en scène et débats entre stagiaires
- Atelier pratique avec 1 à 2 modèles
- Questions/réponses fréquentes des clientes
- Créer son entreprise
- Stratégie Marketing

Etape 2 E-learning

Approfondissement des connaissances théoriques et pratique acquises en salle

Enregistrement de la progression pour reprendre facilement le cours de l'apprentissage d'un jour à l'autre.

Partie pratique : Vidéo et exercice à reproduire pour s'entraîner + Assistance pédagogique pendant votre training à la maison

INTERVENANT

Boubekri Hassina, formatrice head spa agréée

MATÉRIEL PÉDAGOGIQUE

- Livret de formation (haute qualité d'impression) de 32 pages
- Bac head spa portatif 60L
- Huiles essentielles et huiles végétales
- Outils de massage

MÉTHODES D'ÉVALUATIONS

Questionnaire à choix multiples noté sur 20 points

Évaluation pratique notée sur 20 points techniques

Certification sanctionnée par la moyenne des 2 tests

MÉTHODE PÉDAGOGIQUE

Apports théoriques. Méthodes adaptées aux groupes et aux modules : active, démonstrative, interrogative... Ateliers d'apprentissages, mises en situations techniques. Un espace e-learning avec plusieurs démonstrations vidéos + Assistance pédagogique par email sur contact@haneyabeauteschool.fr et par SMS au +33634616926 pour toutes questions.

Mise à disposition en ligne de documents supports PDF

AUTRES RESSOURCES PÉDAGOGIQUES

Un espace individuel dédié à la formation en e-learning sur notre site internet : www.haneyabeauteschool.fr

Une salle dédiée à la formation équipée pour l'atelier pratique 1 modèle par stagiaire pour l'évaluation

Assistance pédagogique par email sur

contact@haneyabeauteschool.fr pour toute question technique.